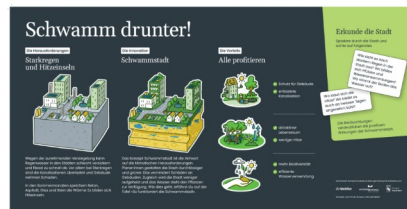


## Vermittlungskonzept und Info-Tafeln für die Pocket-Schwammstadt



Pocket-Schwammstadt in Winterthur.



Eine der vier Info-Tafeln der Pocket-Schwammstadt.



Pocket-Schwammstadt in Bern. Weitere Modelle befinden sich in Chur, Bülach und Basel (Stand Oktober 2024).

## Zusammenfassung

Auftraggeber:	Die Mobilier
Kontaktperson:	Simon Schudel + 41 31 389 74 68
Ort:	Schweizweit
Projekttyp:	Wissensvermittlung
Dauer:	2024
Projektleitung:	Géraldine Regolini
Partner:	Form Sàrl, Amélie Buri Illustrations

Stadtplaner und Ingenieure arbeiten daran, Städte nach dem Prinzip der Schwammstadt durchlässiger und grüner zu gestalten. Die Pocket-Schwammstadt ist ein Modell, das dieses Konzept veranschaulicht.

In mehreren Städten wurden Modelle von Schwammstädten aufgestellt, um das Bewusstsein für dieses Konzept zu schärfen.

Relief wurde beauftragt, das Vermittlungskonzept für die Pocket-Schwammstadt auszuarbeiten und die Info-Tafeln zu gestalten.

<https://bureau-relief.ch/reference/mediation/ville-eponge/>

## Leistungen

- Erarbeitung eines Vermittlungskonzeptes (Zielpublikum, Besucherszenario, Takehome Message)
- Erstellung von vier Info-Tafeln (Texte, Bildvorschläge, Input Layout)
- Koordination zwischen den Projektpartnern (Illustratoren, Grafiker)
- Produktionsbegleitung

## Kompetenzen

- Projektleitung
- ganzheitlicher Vermittlungsansatz (Approche globale de la médiation)
- Aufarbeitung von wissenschaftlichen Inhalten an ein Laienpublikum