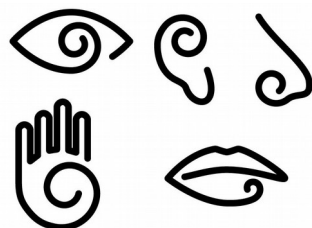


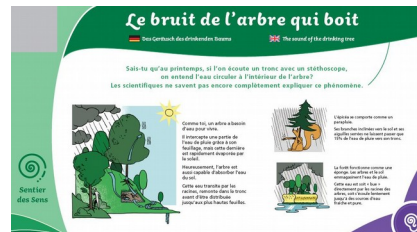
## Sentier des Sens, interprétation pour La Tzoumaz (Riddes, VS)



Design des mobiliers réalisés par Pic Bois sur la base de nos croquis et concept.



Création graphique pour la refonte du Sentier des Sens (mobiliers et graphisme).



Panneau d'interprétation du Sentier des Sens, sur la thématique de la Forêt.

## Résumé du projet

Maître de l'Ouvrage :	Commune de Riddes
Personne de contact :	Jean-Michel Gaillard 079 449 43 50
Lieu du projet :	La Tzoumaz (VS)
Type de mandat :	Diagnostic et réalisation
Durée du projet :	11.2018 – 06.2020
Responsable du mandat :	Simon Martin
Partenaires :	Groupe Corbat
Illustrations :	Clément Grandjean
Mobiliers :	Croupe Corbat

Le projet répond à la volonté de la Commune de Riddes de revaloriser son parcours didactique phare, le Sentier des Sens, une offre touristique estivale de la station de La Tzoumaz à destination des familles.

Le mandat a débuté par un diagnostic complet des activités et aménagements liés au Sentier des Sens. Sur cette base, un rapport de préconisations a proposé une série d'objectifs et d'actions concrètes pour un renouvellement et un renforcement de l'ensemble de l'offre. Le mandat se poursuit par une refonte complète du Sentier des Sens et la création de nouvelles activités.

En collaboration avec l'entreprise Corbat, Relief conçoit et réalise cette nouvelle offre touristique. Le bureau se charge du volet « concept, interprétation et expériences », de l'écriture de textes, des plans d'implantation, d'une partie du graphisme, des ébauches de design de mobilier, de la coordination avec l'illustrateur et de la cogestion du mandat.

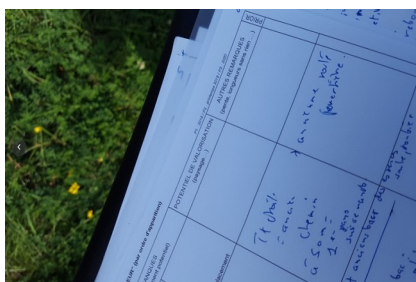
## Prestations réalisées

- Co-gestion des séances clients et partenaires du projet : préparation, animation, rédaction du procès-verbal.
- Réalisation d'un diagnostic complet des offres liées au célèbre Sentier des Sens : la Maison de la Forêt, avec sa buvette et ses expositions, le sentier à thème avec ses postes et sa brochure quiz pour enfants, le cheminement accessible aux personnes à mobilité réduite (PMR) le long du bisse de Saxon, le parcours pieds nus dans le vallon de la Fare ; synthèse sous forme de tableaux d'évaluation et cartographie SIG des aménagements existants.
- Établissement d'un rapport de préconisations sur la base des forces et faiblesses de l'offre actuelle, organisé sur plusieurs axes (expérience visiteur, communication, infrastructure et accès, etc.).
- Élaboration d'un concept d'interprétation pour l'ensemble du sentier ainsi que pour le nouveau parcours des « Défis de la Rivière » (message central, scénario, pitch synopsis, missions confiées au visiteur, postes d'expérimentation, jeux).
- Elaboration d'un concept détaillé de réaménagement de l'espace accueil-buvette-musée.
- Réalisation de dix panneaux d'interprétation, rédaction des textes, définition des illustrations à grand public.
- Conception de 10 postes d'expérimentations pour l'exploration des cinq sens, en extérieur, pour un public-cible prioritaire d'enfants dès 6 ans.
- Conception d'un parcours ludique déclinant différentes sensations en lien avec l'environnement physique d'une rivière.

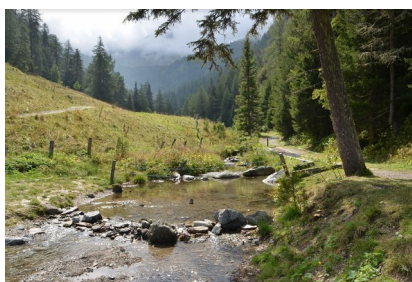
- Conception des panneaux d'accueil des visiteurs et autres signalétiques de guidage.
- Prise en compte d'un public-cible secondaire, les personnes à mobilité réduite (adaptation des mobiliers, des hauteurs et des accès).
- Création de pictogrammes, développement d'une ambiance graphique et ébauches de design de mobilier.
- Accompagnement du travail sur le nouveau plan de signalétique piétons et véhicules, réalisation du plan d'implantation des aménagements.
- Coordination du travail de l'illustrateur et du graphiste.

## Compétences Relief mobilisées

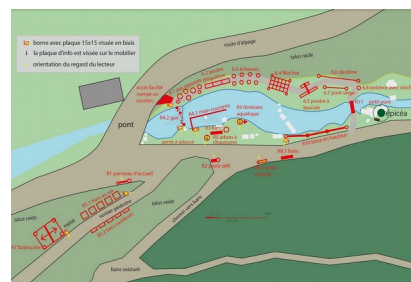
- Organisation et méthode :
  - mise à disposition d'outils de travail spécifiques : cartographie web, plateforme pour l'élaboration de documents en commun, tableaux synthétiques pour la définition des postes d'interprétation et d'expérimentation ;
  - séances de travail clients et partenaires pour l'obtention d'un produit concerté, correspondant aux attentes du client et aux publics-cibles.
  - scénarisation de messages centraux « Je peux me connecter à la forêt » et « Mes sens me relie à ce qui m'entoure » ;
  - approche par l'exploration et l'expérimentation, via les sens.
- Collaboration :
  - étroite avec l'illustrateur et le graphiste pour la création de tables de lecture alliant attractivité visuelle, lisibilité et esthétisme ;
  - co-gestion du projet avec notre partenaire. Partage des tâches, gestion du budget, communication, planification des nouvelles installations sur 2 ans.
- Créativité :
  - rédaction de textes courts, percutants et positifs ;
  - concept d'illustration ;
  - propositions visuelles d'ambiances graphiques ;
  - ébauche de design de mobiliers et de postes expérimentation.



La première étape du projet a consisté en un diagnostic sur la base d'une étude de terrain.



Site prévu pour l'aménagement d'un parcours pour enfants dédié aux sensations.



Plan pour l'aménagement du parcours dédié aux sensations « les Défis de la rivière ».