

Sommaire

A la une

Concept de géo-interprétation pour le PNR Pfyn-Finges

Zoom sur...

... l'interactivité

Publication

Géoparimoines des trois Chablais

Dernières nouvelles

Carte géotouristique de Tsanfleuron

Recherche Live!

Dans le PNR Pfyn-Finges, les forces de la Nature s'expriment librement : en photo, le Rhône tressé et la pinède de Finges. | R. Gerth



photo: Schweiz Tourismus/Roland Gerth

Newsletter 4 – mars 2015



Relief

Géotourisme & patrimoine

Aigle • Fully • Piandera

Edito

Nouveau challenge pour le bureau Relief : nous investissons les projets de recherche.

L'objectif est double. Nous souhaitons entretenir et développer notre réseau de collaboration déjà riche au sein des universités et caressons l'idée de poursuivre notre activité de chercheurs et ce, dans le cadre de projets aux finalités plus ou moins appliquées.

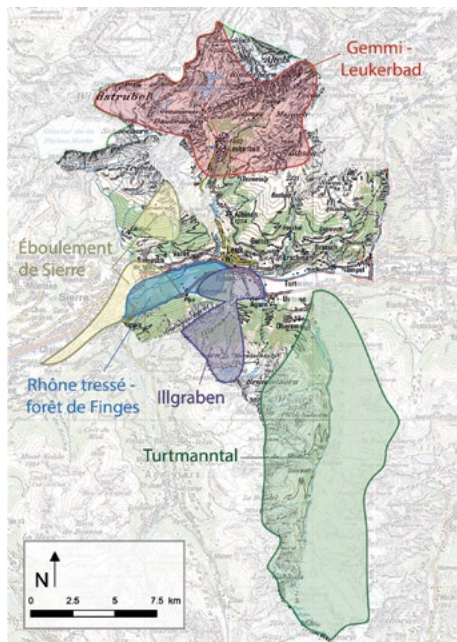
Trois premières directions s'offrent à nous en ce début 2015. La remise sur pied d'un projet déposé dans le cadre d'Interreg et qui avait subi un refus du côté helvétique. Loin du découragement, l'équipe maintient son projet mais le modifie pour coller de plus près aux exigences du programme transfrontalier. Plus récemment, nous sommes allés sonder l'environnement du programme Alpine Space et avons trouvé un écho favorable au sein de la communauté géopatrimoniale. Finalement, lauréats d'un appel à idée pour la recherche au sein des parcs suisses d'importance nationale, un projet autour du patrimoine et de l'identité devrait être déposé dans l'année. | AP

Géo-interprétation dans le PNR Pfyn-Finges

Des sources thermales de Loèche-les-Bains aux glaciers rocheux du Turtmantal, en passant par les collines de l'éboulement de Sierre et le système torrentiel de l'Illgraben, les processus naturels marquent par leur activité le paysage du parc.

Chaque parc suisse base ses actions sur une liste de particularités uniques définies lors de sa création. Pour le PNR Pfyn-Finges, à côté des oiseaux et des activités viti-vinicoles, figure en bonne place la géologie.

Le parc propose actuellement des excursions à thème et un «Jardin des roches».



Cinq zones thématiques ont été définies dans le territoire du Parc.



Chaque zone thématique est explorée dans un îlot regroupant divers supports d'interprétation.

Le bureau d'étude Relief a été mandaté pour développer un concept d'interprétation de la géologie avec trois objectifs : susciter l'envie de visiter les géosites du parc ; faire découvrir les relations entre l'Homme et la géologie (gestion du risque, lieux de passage, obstacles naturels, etc.) ; proposer une expérience ludique et interactive.

Notre proposition inclut la réalisation de 5 îlots thématiques indépendants, illustrant les principaux processus à l'oeuvre dans le parc. Nous vous tiendrons au courant de la suite du projet! | SM

Lien vers la page du projet
bureau-relief.ch

Lien vers la page du PNR Pfyn-Finges
www.pfyn-finges.ch

Publication

Géopatrimoines des trois Chablais : identification et valorisation des témoins glaciaires

La thèse d'Amandine Perret, publié en 2014, poursuit le triple objectif d'améliorer la connaissance des témoins glaciaires, inventorier les géosites glaciaires et valoriser le patrimoine glaciaire du Chablais. Elle s'insère dans un projet plus vaste – « 123 Chablais » (Interreg IV) – ayant pour but la mise en valeur des patrimoines régionaux. Au fil des chapitres, l'auteur parcourt le territoire pour analyser les témoins glaciaires en les cartographiant et prélevant des échantillons, décrit les sites glaciaires à l'aide d'une méthode d'inventaires revisitée avant d'en présenter une sélection dans une exposition «grand public ». L'ouvrage contient des parties théoriques succinctes, est accompagné de nombreuses cartes et illustrations et ne manque jamais de sens critique. | GR

Perret, A. (2014). Géopatrimoines des trois Chablais : identification et valorisation des témoins glaciaires (Géovisions n° 45). Lausanne : Université, Institut de géographie et durabilité.

Consulter et commander la thèse : www.unil.ch/igul/home.html
Le projet : www.123chablais.com

Infos et contact

Bureau d'étude Relief
Ch. des Oisillons 9
1860 Aigle
info@bureau-relief.ch
www.bureau-relief.ch
n° féd. CH-550.1.105.291-9

Commentaires ou désinscription à la newsletter, écrivez-nous : info@bureau-relief.ch

Associés

Simon Martin (SM)
Amandine Perret (AP)
Géraldine Regolini (GR)

Zoom sur...

... l'interactivité

Toute relation entre l'Homme et ce qui l'entoure relève d'une forme d'interactivité : interactivité **sensorielle** quand on sent, touche ou écoute, interactivité **cognitive** quand on s'interroge et réfléchit, interactivité **émotionnelle** quand on s'émerveille ou s'étonne.

Dans une expérience de médiation (excursion guidée, sentier didactique, etc.), favoriser l'interactivité du public a des effets positifs sur son niveau d'attention et le plaisir à participer à l'activité ; autant de facteurs qui créent un cadre favorable à l'apprentissage.

L'interactivité n'est pas l'apanage des supports numériques : elle peut être induite par une belle image, une question posée, une expérience à réaliser. | SM

Pour en savoir plus

Wagensberg, J. (2003). The real object and triple interactivity in modern scientific museology. In Pellegrini, Sciences aux musées, sciences nomades (pp. 73–90). Paris : Georg.



Dernières nouvelles

Une carte géotouristique vient compléter l'offre initiée par les panneaux didactiques de Tsanfleuron (VS).

Habités du site ou nouveaux visiteurs, chacun pourra bénéficier du nouveau guide, support papier, édité par l'IGD et réalisé par le bureau Relief.



La carte, de petite taille (format A3) propose des informations à la fois touristiques (buvettes, arrêts de bus, temps de marche) et géomorphologiques (extensions glaciaires, lien entre domaines karstique et glaciaire), ce qui la classe d'emblée dans la catégorie «géotourisme». Elle permet, grâce à l'utilisation d'un fond de photographie aérienne, une identification rapide de l'espace présenté. | AP

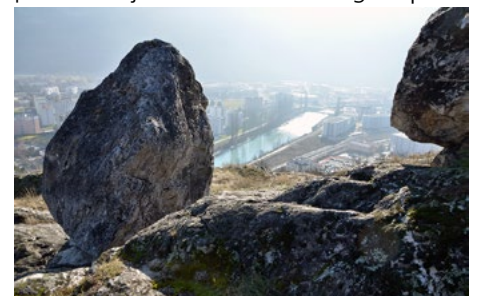
Pour en obtenir un exemplaire :

Prof. Emmanuel Reynard / UNIL - Institut de géographie et durabilité / Géopolis / 1015-Lausanne

Recherche Live, un programme d'animations et une exposition pour découvrir les sciences naturelles.

A l'occasion de son bicentenaire, l'Académie suisse des sciences naturelles organise une tournée dans 12 villes de Suisse avec une exposition sur le thème du temps et du changement. A chaque étape seront organisées des activités de loisir scientifiques ouvertes à tous. Le programme est à présent publié et consultable également grâce à une application mobile.

Dans ce cadre, le bureau d'étude Relief organise trois excursions géomorphologiques gratuites à Sion (le 26 septembre) et à Lausanne (les 3 et 4 octobre). Vous pouvez déjà vous inscrire en ligne. | SM



Le bloc erratique dédié à Ignaz Venetz, but de l'excursion organisée sur la colline de Valère à Sion.

S'inscrire aux excursions :

bureau-relief.ch

Le programme complet de Recherche live!
www.sciencesnaturelles.ch/research_live