

## Sommaire

### A la une

Commémoration: les 300 ans de l'éboulement de Derborence

### Zoom sur...

... les cartes interprétatives

### Publication

L'approche globale de la médiation (AGM)

### Projets en cours

Valorisation de la marmite des Caillettes (Bex, VD)

Traduction de l'atlas statistique du canton du Valais



A Derborence, déjà un paradis de la randonnée, vous trouverez dès cet été trois sentiers à thème consacrés aux géosciences et au paysage | SM

Newsletter 2 – mars 2014



# Relief

Géotourisme  
& patrimoine  
Aigle • Fully • Piandera

## Edito

Avec l'arrivée du printemps, le paysage change chaque jour de couleur: le vert gagne sur le brun, le blanc disparaît des sommets... et parfois réapparaît par surprise!

La météo ou la végétation nous rappellent ainsi que notre environnement naturel est en perpétuel changement.

Des changements sont aussi à l'oeuvre dans le monde minéral: les éboulis se détachent des parois, les sédiments emportés par les glaciers et les rivières se déposent peu à peu dans un méandre, au fond d'un lac ou dans un delta en bord de mer.

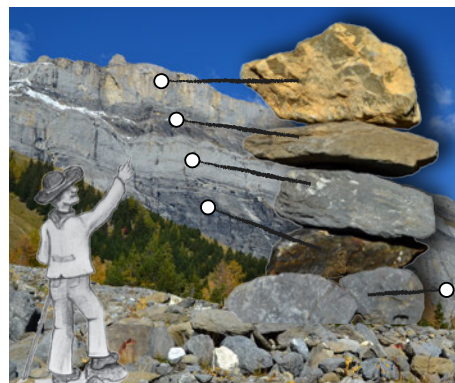
Ces processus sont parfois invisibles tant ils sont lents et réguliers. Ils sont pourtant à l'origine du relief qui nous entoure et qui structure notre environnement.

Par nos projets de médiation, nous tentons de mettre en avant cette constante évolution des roches et des formes du relief, parfois si difficile à percevoir. Vous en trouverez quelques exemples ici, comme autant d'invitations à la balade et à la découverte! | SM

## Derborence 1714–2014

Il y a 300 ans, un gigantesque éboulement détaché des parois du massif des Diablerets recouvrait les alpages de Derborence, donnant naissance au site légendaire et sauvage que l'on connaît aujourd'hui. Trois sentiers consacrés à la découverte du site seront tout prochainement inaugurés.

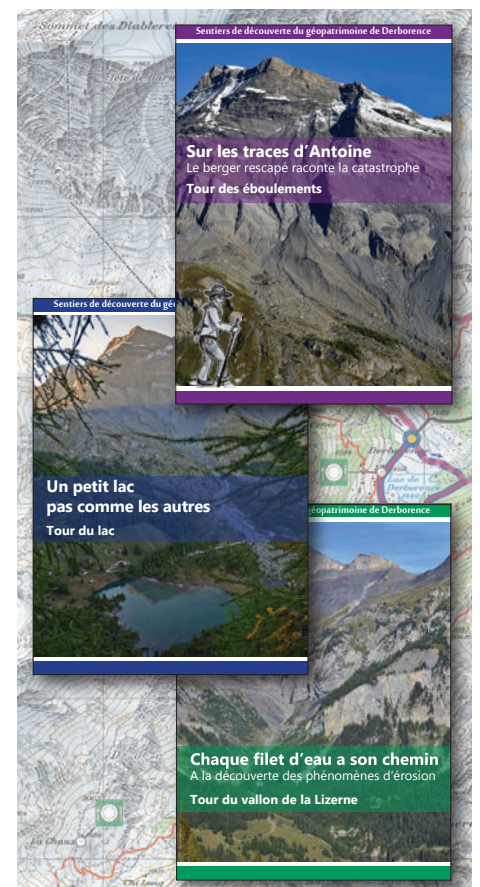
Sur mandat de l'Office du tourisme Les Coteaux du Soleil, le bureau Relief réalise une série de trois brochures pour autant de sentiers à thème. Chaque brochure s'adresse à un public particulier et donne une large place tant à l'observation qu'à l'interaction avec l'environnement. Elles seront publiées pour la saison d'été 2014 et disponibles sur place.



Construire «un cairn stratigraphique»: une des activités proposées le long du chemin | SM

Le bureau Relief sera également présent sur place lors de la manifestation anniversaire les 15 et 16 août avec un stand géo-patrimoine et des animations pour les enfants... et les plus grands. | SM

Lien vers la page de la manifestation  
[www.derborence-1714.ch](http://www.derborence-1714.ch)



Les 3 brochures de découverte du géopatrimoine.

Lien vers la page du projet  
[bureau-relief.ch/?p=476](http://bureau-relief.ch/?p=476)

## Publication

### L'approche globale de la médiation (AGM)

Nombre de projets géotouristiques peinent à dépasser la seule vulgarisation scientifique du site. Mais pour répondre aux objectifs du géotourisme, la valorisation touristique devrait intégrer une forte dimension éducative et de sensibilisation.

L'article présente une méthode d'analyse, l'approche globale de la médiation (AGM), issue de questionnements didactiques et des recommandations du domaine de l'interprétation du patrimoine. Cette approche met un accent tout particulier sur le public et l'aspect communicationnel durant la phase de réalisation de produits de médiation et propose des pistes pour l'évaluation des produits existants.

Au travers d'exemples concrets, l'article permet de comprendre le cheminement et l'application de l'AGM lors de la réalisation de produits géotouristiques ou lors de leur évaluation. | LK

Regolini-Bissig, G. & Martin, S. (2013). Elaborer et évaluer des produits géotouristiques. L'approche globale de la médiation.

Consulter et commander l'article:  
[www.revue-espaces.com](http://www.revue-espaces.com)

## Infos et contact

Bureau d'étude Relief  
Ch. des Oisillons 9  
1860 Aigle  
[info@bureau-relief.ch](mailto:info@bureau-relief.ch)  
[www.bureau-relief.ch](http://www.bureau-relief.ch)

n° féd. CH-550.1.105.291-9

Commentaires ou désinscription à la newsletter, écrivez-nous:  
[info@bureau-relief.ch](mailto:info@bureau-relief.ch)

## Associés

Lenka Kozlik (LK)  
Simon Martin (SM)  
Amandine Perret (AP)  
Géraldine Regolini (GR)

# Zoom sur...

## ... les cartes interprétatives

Les cartes sont de plus en plus utilisées en tant que support d'interprétation non-personnel au même titre que les panneaux, brochures ou sites web.

Sous forme compacte et maniable, elles fournissent, en plus d'informations pratiques (services, transport, itinéraires), une clé de lecture pour comprendre le géopatrimoine d'une région. | GR

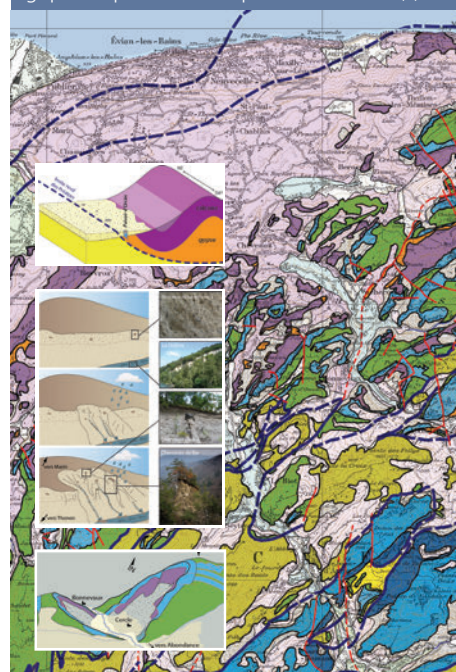
### Plus d'infos

Regolini, G. (2012). Cartographier les géomorphosites. Objectifs, publics et propositions méthodologiques (Géovisions n°38). Lausanne : UNIL-IGD.

Lire et télécharger la thèse:

[www.unil.ch/igul/page93171.html](http://www.unil.ch/igul/page93171.html)

Extraits du contenu de la future carte géologique simplifiée du Géoparc du Chablais (F).



# Projets en cours

La commune de Bex (VD) possède, un très bel exemplaire de marmite glaciaire au lieu-dit Les Caillettes.

La marmite, autrefois largement comblée par les sédiments morainiques, est visible depuis le début des années 1960, grâce au travail acharné d'une équipe de bénévoles.



Les formes polies du fond de la marmite apparaissent à nouveau depuis le 9 mars, suite au nettoyage mené par quelques volontaires | SM  
Plus de photos sur [bureau-relief.ch/?p=810](http://bureau-relief.ch/?p=810)

Pour faciliter l'accès à ce spectaculaire témoin glaciaire, un chemin pédestre a été récemment créé et une signalisation routière sera prochainement installée.

Dès ce printemps, deux panneaux didactiques agrémenteront la visite, abordant l'histoire géologique et humaine de la marmite des Caillettes. | AP

L'eAtlas, un atlas interactif mis en ligne par le canton du Valais en 2012, bientôt traduit en allemand.

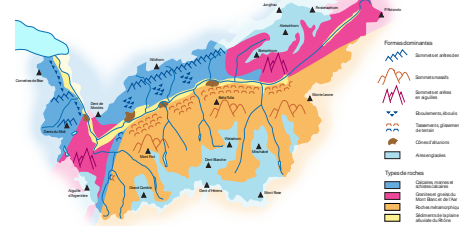
L'eAtlas réunit des informations textuelles et statistiques (graphes, schémas, cartes, photographies) consacrées aux aspects socio-économiques et environnementaux du canton du Valais.

Par ses fonctions interactives, l'eAtlas permet à tout un chacun de générer ses propres cartes et fiches statistiques.

Le bureau d'étude Relief réalise actuellement la traduction de l'intégralité du site web. Les informations seront à dispositions des lecteurs germanophones dès la seconde moitié de 2014. | GR

### Typologie des reliefs

en relation avec la nature des roches



Carte très schématique des principales formes du relief valaisan publiée dans l'eAtlas | IGD, Université de Lausanne

Consulter le site de l'eAtlas:

[www2.unil.ch/earthatlas](http://www2.unil.ch/earthatlas) **EATLAS DU VALAIS**  
**EATLAS WALLIS**

